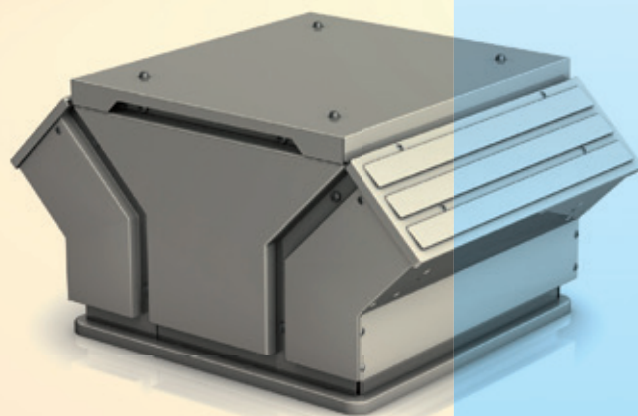
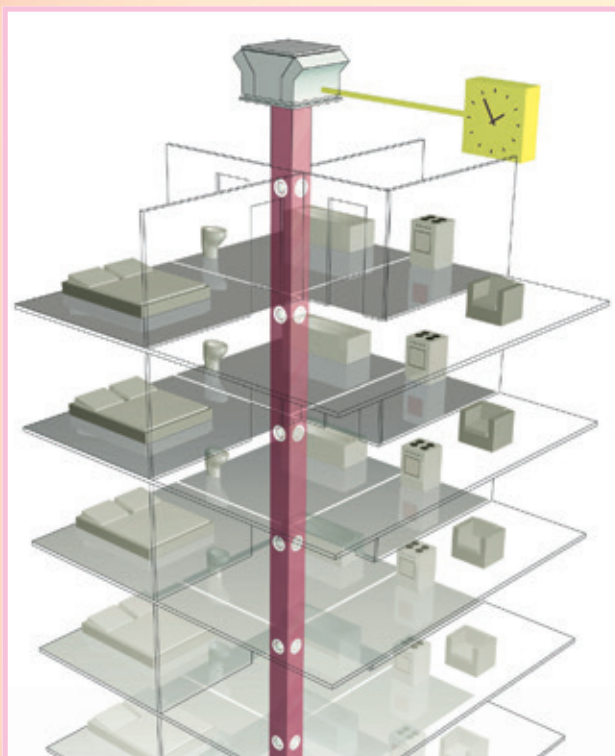


Bel Air Lüftungssysteme

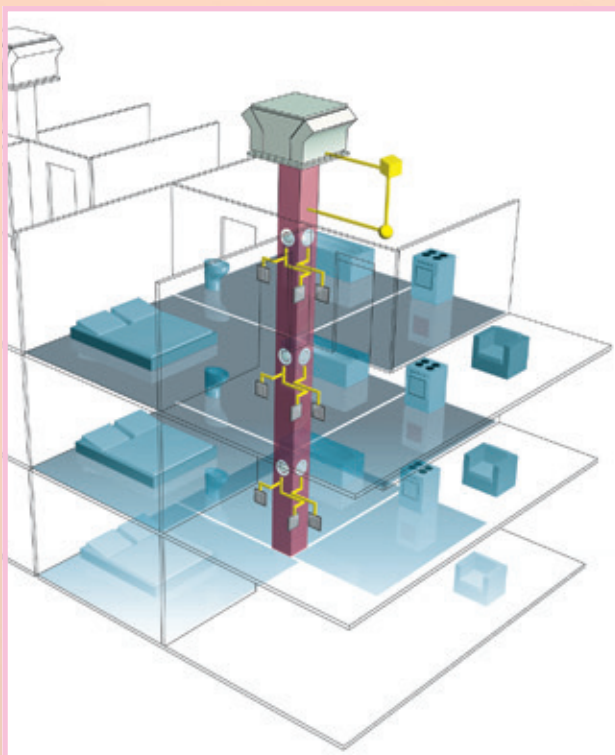


Bel Air *timer*

Zeitgesteuertes Lüftungssystem

timer

Feuchtigkeitsbelastete Räume werden in festen Zeitintervallen über den zentralen Abluftkanal entlüftet. Timer-Modul ist im Ventilator integriert oder kann extern platziert werden. Dachventilatoren mit Brushless-DC-Motor und Elektronik sind einsetzbar.



Bel Air *pressure*

Druckgesteuertes Lüftungssystem

pressure

Die Abluftventile in den feuchtigkeitsbelasteten Räumen werden per Lichtschalter, über einen Feuchte-Temperaturfühler, Bewegungsmelder oder über eine fest eingestellte Intervallschaltung gesteuert. Sobald sich ein weiteres Ventil öffnet, entsteht im zentralen Abluftschacht eine Druckveränderung, die von einem Sensor registriert wird. Dieser erhöht die Ventilatorleistung, bis der vorherige Druckzustand wieder erreicht ist. System auch mit Brushless-DC-Technik und integrierter Druckregelung als Dachventilator und Abluftbox.

NICOTRA | Gebhardt

Nicotra Gebhardt GmbH
Bel Air Lüftungssysteme

Gebhardtstrasse 19-25
74638 Waldenburg
Deutschland

Telefon +49 (0)7942 101 0
Telefax +49 (0)7942 101 170
E-Mail info@nicotra-gebhardt.com

www.nicotra-gebhardt.com



Mitglied im Fachverband
Gebäude-Klima e.V.